



# หูฟังปฏิวัติ

## Ergophones Model 2

### & ปลาสลิตบางบ่อ (ภาคต่อ)

ฉบับที่แล้วผมค้างเรื่องปลาสลิตเอาไว้ อย่าเพิ่งหัวเราะครับ เรื่องกันเป็นเรื่องใหญ่สำหรับผม การเล่นเครื่องเสียงก็เรื่องใหญ่ หรือจะเป็นเรื่องถ่ายรูปร่าง-คำก็ด้วยเหมือนกัน ส่วนไว้นั้นไม่ต้องพูดถึงเป็นเรื่องใหญ่อีกเรื่องหนึ่งแน่นอน ยังไม่นับรวมไปถึงรถยนต์อัลฟาโรเมโอ และกีตาร์คลาสสิกที่ผมเห็นว่าเป็นเรื่องใหญ่ไม่ใช่เล่น ผมอยู่ได้ด้วยกิเลส...

**วันไหนถ้าโลกไม่มีกิเลสเหล่านี้ ชีวิตของผมคงขาดสีสัน 😊**

หลายวันก่อนไปนั่งคุยกับคุณชัชก็ โอเคิลมานันท์ เรื่องงานเพลง พระราชินีพนธ์ชุดใหม่ (อัลบั้ม Sweet Words) ซึ่งเรื่องราวจะเป็นอย่างไรนั้นอยากให้อัดตามในออดิโอไฟล์ฉบับหน้า แต่ที่อยากจะพูดถึงวันนี้ก็คือเห็นกีตาร์ของคุณชัชก็แล้วน้ำลายไหล ยี่ห้อ Jim Redgate เขียนนะครับอยากได้มั่งจัง

นักกีตาร์คลาสสิกอาชีพจะต้องมีกีตาร์คู่กาย ซึ่งถ้ามีกำลังทรัพย์มากพอ นักกีตาร์ทุกคนต้องการเป็นเจ้าของกีตาร์ที่ทำโดยช่างทำกีตาร์หรือที่ในภาษาอังกฤษเรียกว่า "Luthier" (หมายรวมถึงช่างทำเครื่องดนตรีประเภท string อื่นๆ ด้วย) ที่ทำขึ้นมาทีละตัว ซึ่งช่างกีตาร์ที่มีชื่อเสียงมากๆ จะมีคิวรออยู่ถึง 5 ปี

ในโลกนี้มีช่างทำกีตาร์อยู่มากมายที่มีชื่อเสียงโด่งดังเป็นที่รู้จักทั่วไปก็มี อาทิ Greg Smallman ช่างทำกีตาร์ชาวออสเตรเลีย,

Jose Romanillos ช่างทำกีตาร์ชาวสเปน หรือ Thomas Humphrey และ Paul Jacobson ช่างทำกีตาร์ชาวอเมริกัน ซึ่งวันหนึ่งถ้าผมมีตั้งค้ก็อยากจะขอเป็นเจ้าของกีตาร์ของเขาสักตัว

ในอดีตช่างทำกีตาร์ที่มีชื่อเสียงสุดๆ คงไม่พ้น Antonio de Torres ชาวสเปน หรือ Hermann Hauser I ชาวเยอรมัน อย่างไรก็ตามในปัจจุบันมีช่างทำกีตาร์เก่งๆ ซุกซ่อนอยู่ตามส่วนต่างๆ ของโลก และนั่นผมขอยอมหมายถึงคุณวิรุฬห์ ทรงบรรดิษฐ์ ช่างทำกีตาร์ชาวไทยที่มีฝีมือไม่ธรรมดาคนหนึ่ง เพราะนอกจากจะมีประสบการณ์มากพอสมควรแล้ว ยังได้รับการถ่ายทอดวิชาจาก Jose Romanillos ช่างทำกีตาร์สเปนที่เป็นปรมาจารย์ของวงการ

ย้อนกลับมาที่กีตาร์ของ Jim Redgate ด้วยความที่ผมเป็นคนไม่อุปกรณืเข้าสายเลือด พอทราบว่าคุณชัชก็ใช้กีตาร์ของ Jim Redgate ก็ขออนุญาตยลให้เป็นขวัญตา แกกใจดีไปหยิบมาให้ชม แล้วก็บรรยายสรรพคุณว่ากีตาร์ของ Jim Redgate ให้การ sustain (ความกังวานต่อเนื่องการสั่นของสายกีตาร์) ของเสียงที่นาน ซึ่งมีผลให้เร้นจ้งของเสียงมีความกว้างกว่ากีตาร์ทั่วไป การที่กีตาร์มีคุณสมบัติที่ดีเช่นนี้ทำให้คุณชัชก็สามารถเล่นได้ตามที่คนเรียบเรียงดนตรีเรียบเรียงมา ได้ยินคุณชัชก็บรรยายสรรพคุณเช่นนี้ พอกลับมาออฟฟิศผมรีบเปิดแผ่นเสียงของอัลบั้มนี้ฟังทันที อันที่จริงก่อนไปสัมภาษณ์ผมก็ฟังอัลบั้มนี้ไปหนึ่งรอบ แต่ยังไม่ทราบจุดเด่น รู้แต่ว่าเสียงกีตาร์มันช่างกังวานเหลือเกิน ยิ่งผมใช้ Non-fat Mat+Skin ของ Extreme Phono รองแพลตฟอร์มของเครื่องเล่นแผ่นเสียงด้วยแล้วละคุณเอ๊ย เสียงที่ได้ยินมันช่างชุ่มฉ่ำเต็มทรวงเสียงนี้กระไร แล้วเมื่อกลับมาฟังรอบสองนี้ ผมผมรู้ว่าจะโปกส์ความสนใจไปตรงจุดไหนก็ทำให้เสียงของเพลงที่บรรเลงด้วยกีตาร์ Jim Redgate ไพเราะมากจนผมรู้สึกถึงความปลาบปลิ่ม อิ่มใจและเป็นสุข กระทั่งแทบจะชกคันชักงอไปในบัดดล เพราะว่าเสียงกีตาร์อันไพเราะนั้นมันไพเราะมากขนาดที่เชื่อว่าแม้แค่ติดสลายเปลวก็ยังไม่พอ

ทว่าหลังจากยินดีปรีดากับสิ่งที่ดีงามเหล่านั้นได้ไม่นาน ความหมองเศร้าก็ได้ตีบคลานมาหาผม เมื่อคิดได้ว่าแล้วผมจะเอาเวลาที่ไหนไปนั่งฟังแผ่นเสียงบ่อยๆ เพราะในความเป็นจริง ผมจะอยู่ที่โต๊ะทำงานมากกว่าห้องฟังเพลง กระทั่งวันหนึ่ง หลังจากหยิบแผ่นซีดีที่บรรเลงด้วยกีตาร์คลาสสิกที่ผมมีอยู่มาฟังกับซีดีพอร์เทเบิลและใช้เฮดโฟนของ Ergo Model 2 จนหมดแล้ว ก็นึกได้ว่าอัลบั้ม Sweet Words มีเวอร์ชันที่เป็นแผ่นซีดีด้วย พอคิดถึงตอนนั้นผมก็ขลุ่ยโดยไม่มีขลุ่ย ภายหลังมานึกถึงเหตุการณ์ตอนนั้นก็พอเอาได้เลาๆ ว่า ที่ผมขลุ่ยนั้นเพราะเป็นการกระตุ้นด้วยสัญชาตญาณว่า ผมจะต้องเจอกับอะไรที่มีอันอัศจรรย์แน่ๆ

แล้วสิ่งที่คิดก็เป็นจริงครับ...เพราะเสียงกีตาร์ Jim Redgate ก็ได้ยินจากเฮดโฟน Ergo Model 2 ทำให้ผมอยากชกคันชักงออีกสักรอบ

**Ergophones Model 2** มีผลิตผลจากสวีเดนแลนด์ ซึ่งคงไม่ต้องล้วงลึกอะไรเกี่ยวกับประเทศที่มีคุณสมบัติสูงเช่นนี้ เช่นเดียวกับเฮดโฟนของ Ergo เพราะนี่คือเฮดโฟนที่ออกแบบมาเพื่อการได้ยินเสียงที่มีรูปแบบใกล้เคียงกับการได้ยินเสียงที่เกิดขึ้นจากธรรมชาติมากที่สุดยี่ห้อหนึ่ง เทคนิคการออกแบบของหูฟังยี่ห้อนี้อัจฉริยจากหลักการได้ยินเสียงของหู ซึ่งล้วนแต่เป็นศัพท์เทคนิคที่เข้าใจยากถ้าจะว่ากันตรงๆ คำตอบค่านั้นเพื่อให้เข้าใจง่ายลงมาเรื่อยๆ ผมก็ขออนุญาตอธิบายเป็นภาษาไทยเพื่อเวลาตีพิมพ์ไม่ต้องแปลปลาสลิตบางบ่อแล้วจะได้ไม่ตะขิดตะขวงใจมากนัก

ในเอกสารอธิบายหลักคิดของ Ergo บอกเอาไว้ว่าเสียงที่เดินทางเข้าสู่หูแบ่งออกเป็น 2 ส่วน ส่วนแรกเป็นเสียงที่เดินทางตรงเข้าไปสู่ช่องหู และต่อไปยังกระดูกรูปหัง กระดูกรูปโกลน จนถึงประสาทที่ทำงานเกี่ยวกับการได้ยินเสียง เสียงส่วนที่สองจะเดินทางวนไปตามร่องของใบหูก่อน





เข้าสู่ช่องหู จนถึงส่วนที่เป็นประสาทเกี่ยวกับการได้ยิน ซึ่งมีระยะทางประมาณ 66 มม. หรือถ้านับเป็นเวลา จะหน่วงกว่าเสียงส่วนแรก 0.2 Milliseconds นอกเหนือจากนี้ยังมีการทดลองเกี่ยวกับมุมมองการได้ยินเสียงของหูทั้งในแนวระนาบ และแนวตั้ง ซึ่งมุมมองในการรับฟังเสียงในแนวระนาบจะอยู่บริเวณด้านหน้าของหูระหว่าง 45-90 องศา ส่วนแนวตั้งจะอยู่ด้านหลังหู 30 องศา และด้านใต้หู 15 องศา ฯลฯ

จากข้อมูลดังกล่าว Ergo จึงนำมาวิเคราะห์และออกแบบเป็นเฮดโฟนที่มีคุณสมบัติเด่นๆ ดังนี้...

1. โครงสร้างของเฮดโฟนผลิตจากวัสดุคุณภาพสูงและมีน้ำหนักเบาเพียง 380 กรัม โครงสร้างพิเศษมีความกว้างและแข็งแรง เมื่อสวมจะค้ำยันส่วนที่เป็นบริเวณ earcup ให้ลอยห่างใบหู (ไม่บีบหู) เวลาใช้งานเฮดโฟนของ Ergo จะรู้สึกสบายเป็นธรรมชาติ ปลอดภัยจากการบีบรัดหนังศีรษะ แม้จะฟังนานๆ

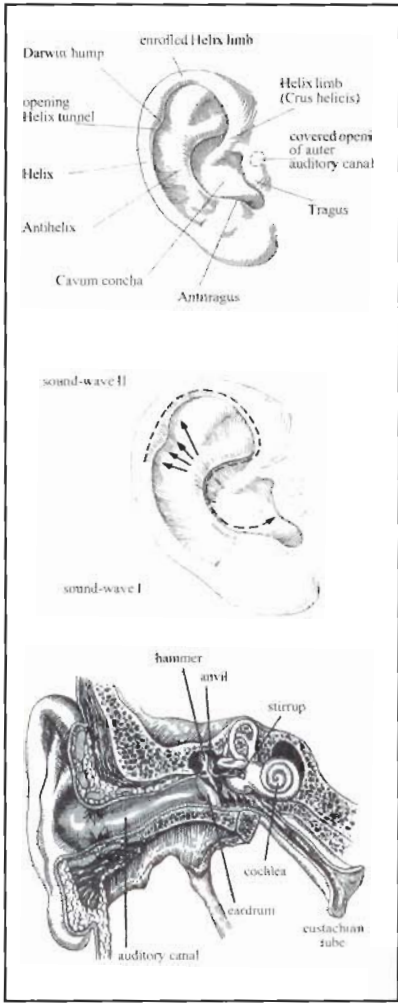
2. ด้านหลังของ earcup ทั้งสองข้างจะมีแถบโฟมกันไว้ เวลาสวมเฮดโฟนแถบโฟมจะอยู่ด้านหลังใบหูพอดี ซึ่งเมื่อผสมผสานกับตำแหน่งของแผงไดรเวอร์ที่ถูกกำหนดไว้เพื่อให้สอดคล้องกับการกระจายเสียงทั้งในแนวระนาบและแนวตั้ง จึงทำให้ตำแหน่งของเฮดโฟนมีความมั่นคง ไม่ขยับออกจากจุดที่จะทำให้คุณภาพเสียงดีที่สุดในการฟัง

3. การออกแบบเฮดโฟนของ Ergo จะไม่ทำให้ส่วนที่เป็นแผงของหูฟังประกบสนิทกับหู ข้อดีก็คือข้อแรกหูจะไม่ถูกบีบรัด ข้อที่สองจะมีอากาศถ่ายเทผ่านได้สะดวกจึงไม่เกิดความร้อน จึงให้ความเป็นธรรมชาติ และไม่เกิดอาการล้าหูจากการฟังนานๆ และเนื่องจากเฮดโฟนทั่วๆ ไปเวลาสวมจะบีบใบหูจึงส่งผลต่อการเดินทางของเสียงผิดเพี้ยนไป นอกจากนั้นจะมีเฉพาะเสียงส่วนแรกที่เดินทางเข้าไปภายในช่องหูโดยตรง แต่เนื่องจากโดยธรรมชาติแล้ว ประสาทหูจะทำงานทั้งการรับรู้เสียงส่วนที่หนึ่ง และเสียงส่วนที่สอง ดังนั้นเมื่อเสียงส่วนที่สองขาดหายไป ประสาทส่วนนี้ก็จะค้นหาเสียงส่วนที่สอง เมื่อไม่พบก็จะเกิดความล้าและกลายเป็นความเครียดตามมา

ซึ่งถ้าพิจารณาตามแนวคิดและการออกแบบของ Ergo จะพบว่าเป็นการแก้ไขข้อบกพร่องที่เกิดกับเฮดโฟนทั่วๆ ไป และเป็นการออกแบบที่คำนึงถึงการได้ยินที่ใกล้เคียงกับการความเป็นจริงตามธรรมชาติ

เฮดโฟนของ Ergo ในปัจจุบันมีอยู่ 3 รุ่น คือ Model 1, Model 2 และ Ergo A.M.T. ความแตกต่างระหว่างเฮดโฟนรุ่น Model 1 และ Model 2 อยู่ที่คุณสมบัติทางเทคนิคบางด้าน ทั้งสองรุ่นใช้ตัวขับแบบไดนามิกจำนวน 2 ตัว แต่แม่เหล็กของ Model 2 เป็นแม่เหล็กนีโอไดมียม จึงทำให้มีคุณสมบัติบางด้านดีกว่า อาทิ ความถี่ต่ำที่ลดลงถึง 20Hz (28Hz สำหรับ Model 1) และ Model 2 มีความไวสูงกว่า 1dB (95 กับ 96) ส่วน Ergo A.M.T. นั้นถือว่ามีความยอดเยี่ยมขึ้นไปอีกระดับ เพราะใช้ตัวขับที่เรียกว่า The Air Motion Transformer ซึ่งถ้ามีโอกาส ผมจะนำมาเขียนถึงอีกครั้ง

ผมใช้งานเฮดโฟน Ergo Model 2 อย่างมีความสุขมาก ถึงจะมีใครๆ ก่อนขอว่าเวลาสวมเฮดโฟนรุ่นนี้แล้วจะเหมือนพวกดาร์ธ เวเดอร์ ในภาพยนตร์เรื่อง Star Wars ก็ตาม เหตุผลก็เพราะด้วยโครงสร้างของเฮดโฟน



■ โครงสร้างของหูและการเดินทางของเสียงเข้าสู่หู

ที่ใหญ่ และมีรูปทรงออกไปทางสี่เหลี่ยม น่าจะเป็นเฮดโฟนแบบสวมศีรษะที่มีขนาดใหญ่ในลำดับต้นๆ ของวงการ แต่ถ้าพูดถึงความสบายในการสวมใหม่ๆ อาจจะไม่รู้สึกแปลกๆ แต่พอชินจะไม่รู้สึกถึงความใหญ่ เพราะน้ำหนักที่เบา และไม่เกิดอาการบีบรัดนี้แหละครับที่ทำให้การใช้งานไม่ขัดต่ออารมณ์ ที่สำคัญสำหรับคนสวมแว่นตา เฮดโฟนรุ่นนี้จะไม่สร้างความรำคาญให้เท่ากับเฮดโฟนทั่วๆ ไป ถ้าเอาผมเป็นมาตรฐานถือว่ารับได้สบายเลยครับ

ในการใช้งาน ผมใช้เฮดโฟนแอมป์ Rega Ear เป็นตัวขับ Model 2 แม้ว่าจะสามารถต่อตรงเข้ากับช่องต่อเฮดโฟนของเครื่องเล่นซีดี หรือ อินทิเกรตแอมป์ได้โดยตรงก็ตาม แต่ผมเลือกที่จะทำในสิ่งที่จะให้ได้คุณภาพเสียงออกมามีดีที่สุดเท่าที่จะทำได้มากกว่า อันที่จริงทาง Ergo ก็ผลิตเฮดโฟนแอมป์มาเพื่อใช้งานกับเฮดโฟนของ Ergo เอง แต่เนื่องจากทางบริษัทผู้นำเข้าต้องส่งเฮดโฟนแอมป์ของ Ergo ไปให้ทาง สมอ. ตรวจสอบเรื่องความปลอดภัย ผมจึงใช้เฮดโฟนแอมป์ของ Rega แทน

ก่อนจะฟังเสียงก็ตาร์ของ Jim Redgate ผมขอค้นด้วยเสียงก็ตาร์ของ Greg Smallman ช่างทำก็ตาร์ชาติเดียวกัน ผมได้ดูวิดีโอของ John Williams มัดตอนหนึ่งที่เขาต้องขับรถไปไม่ป่าเพื่อไปหา Greg Smallman ไซ้แล้วครับ บ้านของ Smallman อยู่ในป่า ตัวเขาเองก็ฟันหลอ แต่งตัวปอนๆ เหมือนช่างไม้ ถ้าเห็นเดินตามถนนจะไม่นึกว่านี่คือช่างทำก็ตาร์มือหนึ่งของวงการ ก็

เหมือน Jim Redgate ละครับ ผมไปอ่านบทความในเว็บไซต์เกี่ยวกับก็ตาร์แห่งหนึ่งของอเมริกา เจ้าของเว็บไซต์บอกว่าเขาไม่มีตั้งค้มาพอจะเป็นเจ้าของก็ตาร์แพงๆ ได้หลายตัว แต่งานนี้ไม่มีหวัง เพราะ Jim Redgate กับเพื่อนที่มาด้วยกันจากออสเตรเลียพาดเบียร์ของเขาไปหมดตุ้ยเย็น แลผมยังเอาอุปกรณ์ของเขาไปทำสกรูปรอก และอีกหนึ่งอาทิตย์ถัดมาหลังจาก Jim Redgate กลับจากป็นเขา เขาก็ได้เป็นเจ้าของก็ตาร์ Jim Redgate จริงๆ (แถมบอกว่าเขาก็เดือน Jim กับเพื่อนว่าอากาศข้างบนมันบางนะ ต้องระวัง แล้วที่แกก็ตอบท้ายว่า แต่จะไปห่วงอะไรกับคนที่ชื่อเบียร์ไปกินเหมือนกับเขาไปอาบอย่างนั้น)

คนเก่งพวกนี้ล้วนแต่เก็บงำประกายอัจฉริยะกันทั้งนั้น

ก่อนอื่นผมต้องขอออกตัวก่อนว่า ผมเล่นก็ตาร์คลาสสิกไม่เป็นนะครับ แต่มีก็ตาร์คลาสสิกเป็นของส่วนตัว เอาไว้ลูบๆ คลำๆ กับติดสายเปล่า เพราะแค่ทำอย่างนี้ผมก็ว่าเสียงมันไพเราะแล้ว และก็เคยไปนั่งเรียนก็ตาร์คลาสสิก (ไปชวนอาจารย์คุยมมากกว่า) ส่วนที่อธิบายได้เป็นตื้นเป็นตึกก็เพราะว่าอาศัยฟังแผ่นซีดีอัลบั้มการบรรเลงก็ตาร์คลาสสิกของนักก็ตาร์เก่งๆ ให้มากเข้าไว้ พร้อมกับดูวิดีโอการแสดงของพวกเขา แลผมพกด้วยการอ่านตำราตามก็จึงพอจะเอามาเล่าสู่กันฟังได้บ้าง

เสียงก็ตาร์ของ Greg Smallman ที่เล่นโดย หยาง ซูเฟย นักก็ตาร์สาวระดับแนวหน้าของจีน จากอัลบั้ม Classical Guitar by Xuefei Yang ที่ขับขานออกมาจากเฮดโฟน Ergo Model 2 มีรายละเอียดที่ต้องยอมรับว่า เหมือนกำลังนั่งฟังหยาง ซูเฟย เล่นอยู่ตรงหน้า ความไพเราะของเสียง





■ Earcup ของเฮดโฟนจะมีรูปทรงเป็นสี่เหลี่ยม

กีตาร์คลาสสิกนั้น จะมากจะน้อยอยู่ที่เราสามารถฟังออกว่านักกีตาร์เล่นได้ชัดเจนแค่ไหน ชัดเจนที่ว่านี้หมายถึงโน้ต ถ้าแต่ละโน้ตมีความถูกต้อง นั่นเท่ากับว่ามือซ้ายของนักกีตาร์สามารถกดสายกีตาร์ได้ถูกต้อง ขณะที่มือขวาที่สามารถดีดสายกีตาร์ได้ถูกต้องเช่นกัน ไม่ว่าจะเป็นการดีดด้วยเทคนิคอะไรก็ตาม ความแม่นยำและความถูกต้องในการเล่นนั้นจะบอกอะไรหลายๆ อย่างให้กับคนฟัง นักกีตาร์เก่งๆ จะเล่นด้วยความมั่นใจ ส่งผลให้เสียงกีตาร์ออกมาเต็มที่ ถ้าจะเบาๆ เพราะไปตามโน้ต ไม่ใช่เบาเพราะขาดความมั่นใจ Ergo Model 2 ถ่ายทอดให้เห็นถึงเสียงกีตาร์ที่ลั่นสะเทือนไปตามวิธีการเล่นของหยาง ซูเฟย และถ่ายทอดให้ได้ยินถึงความเป็นกีตาร์ชั้นนำของ Greg Smallman ได้อย่างแจ่มชัด

ผมไม่มีข้อมูลทางเทคนิคของกีตาร์ Greg Smallman ที่หยาง ซูเฟย ใช้เล่น แต่ถ้าเดาจากข่าวที่ทราบมา รวมถึงจากข้อมูลในปกซีดี กีตาร์ตัวนี้น่าจะเป็นตัวที่ John Williams นักกีตาร์ชื่อดังมอบให้ ซึ่งถ้าได้มาจาก John Williams จริง ไม้หน้า (Top) ของกีตาร์ตัวนี้ก็น่าจะเป็นไม้ Spruce ซึ่งจะมีโทนเสียงออกไปทางโปร่งและสดมากกว่าไม้ Cedar ซึ่งโทนจะวอร์มกว่า โรแมนติกกว่าเล็กน้อย อย่างไรก็ตามเรื่องนี้ไม่ขอยืนยันนะครับ เท่าที่ฟังจากอัลบั้มนี้เสียงกีตาร์ก็ไม่ได้สดมาก แต่ที่แน่ๆ คือ การแยกโน้ตของกีตาร์ชัดเจนมาก การคงอยู่ของเสียงกีตาร์ที่ลั่นต่อเนื่อง (Sustain) ถือว่าเด่นมาก อ้อ! เกือบลืม แทร็ค Here, There and Everywhere ที่เรียบเรียงสำหรับกีตาร์โดย Toru Takemitsu เมื่อเล่นโดยหยาง ซูเฟย กับกีตาร์ Greg Smallman ไพเราะสุดๆ ครับ

ในอัลบั้มนี้นอกจากหยาง ซูเฟย จะใช้กีตาร์ของ Smallman แล้ว ยังมีเพลงที่เล่นด้วยกีตาร์ของ Jose Romanillos แต่ผมขอข้ามไป เพราะถ้าจะฟังเสียงกีตาร์ของ Jose Romanillos ต้องฟังจาก Kaori Muraji นักกีตาร์หญิงมือวางอันดับต้นๆ ของญี่ปุ่น เมื่อเทียบเสียงของการเล่นระหว่างนักกีตาร์หญิงทั้งสอง Kaori Muraji เก่งกว่าครับ ความมั่นใจในการเล่นมิให้ลั่นผิดกันในทุกโน้ต เสียงกีตาร์ในแผ่นซีดีของ Muraji มี volume มากกว่า ซึ่งทำให้ได้ยินความกังวานของเสียงมากกว่า และผ่อนคลายกว่า แทร็ค Cavatina ฟังสบายๆ ครบถ้วนในรายละเอียดของการเป็นเพลงบรรเลงกีตาร์ที่สมบูรณ์ Ergo Model 2 เปิดเผยให้เห็นความแตกต่างของเสียงกีตาร์ ฝีมือคนเล่น และคุณภาพการบันทึกเสียงได้อย่างชัดเจน

กลับมาฟังเสียงกีตาร์ของ Jim Redgate ในอัลบั้มเพลงพระราชนิพนธ์บรรเลงกีตาร์คลาสสิกโดยอัคริ โอเคิลมานน์ เรื่องแรกที่ยากจะบอกก็คือ ในบรรดา 3 อัลบั้มที่นำมาพูดถึง อัลบั้มนี้บันทึกเสียงดีที่สุด นั่นหมายความว่าผมสามารถได้ยินคุณภาพเสียงของ Jim Redgate ที่ดีกว่ากีตาร์ของช่างทำกีตาร์มือหนึ่งอีก 2 คนก่อนหน้า และก็ทำให้เกิดภาวะตามมาก็คือ ผมจะต้องไปเสาะหาผลงานที่ใช้กีตาร์สองยี่ห้อนั้นเล่นที่มีคุณภาพการบันทึกเสียงที่ดี เพราะจากที่ฟังอัลบั้มนี้ทำให้รู้เลยว่ากีตาร์ดีๆ มีผลต่อคุณภาพการเล่นยิ่ง



■ แถบโฟมที่เห็นจะอยู่บริเวณด้านหลังของใบหูพอดี

และทำให้เพลงออกมาไพเราะแค่ไหน โดยปกติเพลงพระราชนิพนธ์มีความไพเราะในตัวอยู่แล้ว ทว่าเมื่อนำมาบรรเลงโดยกีตาร์ดีๆ ด้วยฝีมือของคนเล่นเก่งเช่นนี้ ถือเป็นการทวีคูณความไพเราะยิ่งขึ้นอีก ในอัลบั้มนี้มี 11 เพลง ใช้ผู้เรียบเรียงสำหรับกีตาร์คลาสสิก 4 คน ดังนั้นลีลาของแต่ละเพลงจึงมีความแตกต่างอย่างน่าฟังทุกเพลง

Ergo Model 2 ถ่ายทอดความกังวานของเสียงกีตาร์ได้ดีเยี่ยม ถ่ายทอดโน้ตของเสียงกีตาร์ได้ยอดเยี่ยม ถ่ายทอดความสะอาดของเสียงได้สมบูรณ์ และที่ตีที่สุดของตีที่สุดก็คือ ทำให้ผมได้สัมผัสกับอัลบั้มเพลงพระราชนิพนธ์ที่บรรเลงด้วยกีตาร์คลาสสิกที่ดีที่สุดเท่าที่ผมเคยฟังมา และถ้าจะมีอะไรยอดเยี่ยมกว่านี้เห็นต้องเป็นการฟังอัลบั้มนี้ด้วยหูฟัง Ergo รุ่น A.M.T. ร่วมกับเฮดโฟนแอมป์ Ergo AMP2 (Class A) นั่นแหละครับ (อุปกรณ์สองชิ้นนี้ราคารวมกันราวๆ แสนบาท)

ถึงเวลาสรุปผลกันแล้วครับ...ตอนแรกที่ไปฟังเสียง ผมคิดว่ามันแหละคือเฮดโฟนที่ผมจะใช้ชีวิตร่วมด้วยอย่างมีความสุข แต่พอฟังเสียงของ Model 2 ไปนานๆ ก็เลิกละส่วนตัวมันเริ่มเพิ่มพูนครับ คิดไปคิดมาก็มาจุดที่ว่าถ้าผมอึ้งงบประมาณจริงๆ คือมีตั้งอยู่ประมาณ 15,000 บาท ผมคงซื้อ Model 2 แน่แน่นอน แต่ถ้าผมอดอาหารสัก 2 ปี เก็บเงินได้สักแสน ผมมั่นใจว่าจะต้องเป็นเจ้าของ Ergo A.M.T. + Ergo AMP2 ให้ได้ (เอาให้สุดๆ ไปเลย) ส่วนใครที่อดทนเต็มที่แล้วรอไม่ไหวมีงบฯ แค่มื่นเดียว Ergo Model 1 คือตัวเลือกที่พลาดไม่ได้ครับ

Ergo Model 2 ให้เสียงที่โปร่งที่สุดเท่าที่ผมเคยฟังเฮดโฟนที่ใช้ตัวขับเคลื่อนไดนามิก รวมถึงให้รายละเอียดที่ตีมากกว่า ไม้ขยับความเป็นดนตรีที่เอาจะแนบไปตีๆ มีเท่าไรให้เต็มหมด ด้านการใช้งานสบายใจดีว่าจะไม่เกิดความรำคาญ หรือล้าหูเมื่อฟังนานๆ แต่ขอเตือนว่าด้วยการที่ Model 2 มีความเพี้ยนต่ำมากๆ ทำให้อยากฟังดังๆ เพราะยิ่งฟังดังก็ยิ่งมันส์ อยากรู้ก็ตามก็ไม่ควรฟังดังมากๆ และนานๆ ควรนอนหูไว้บ้างก็ดีกว่าครับ

ระยะหลังๆ ผมให้ความสนใจกับแผ่นเสียงค่อนข้างมาก นั่นหมายความว่าต้องเป็นเรื่องคุณภาพเสียงอันเหนือชั้น จึงห่างๆ ไปจากการเล่นเฮดโฟน อย่างไรก็ตาม ผมก็ทิ้งเฮดโฟนไม่ได้ เพราะเฮดโฟนทำให้ผมฟังเพลงได้เวลานั่งทำงานที่โต๊ะ ซึ่งแผ่นเสียงทำไม่ได้ และหลังจากได้ฟังเฮดโฟนรุ่นนี้แล้ว ผมคิดว่าช่องว่างระหว่างคุณภาพจะแคบลง แม้จะเทียบกับแผ่นเสียงไม่ได้ แต่ Model 2 คือ "Dream" ของคนรักเฮดโฟน ส่วนที่เลือกคือการทำให้ง่ายต้องเป็นดาร์ธ เวนเดอร์ ในที่ทำงาน...อ้อ! (แล้วเมื่อไหร่จะตีกินปลาสดทอดเสียที...)

**Ergo Model 2: ราคา 14,500 บาท**

นำเข้าและจัดจำหน่ายโดย:

บริษัท Intennia จำกัด โทร. 0-2613-1737-8